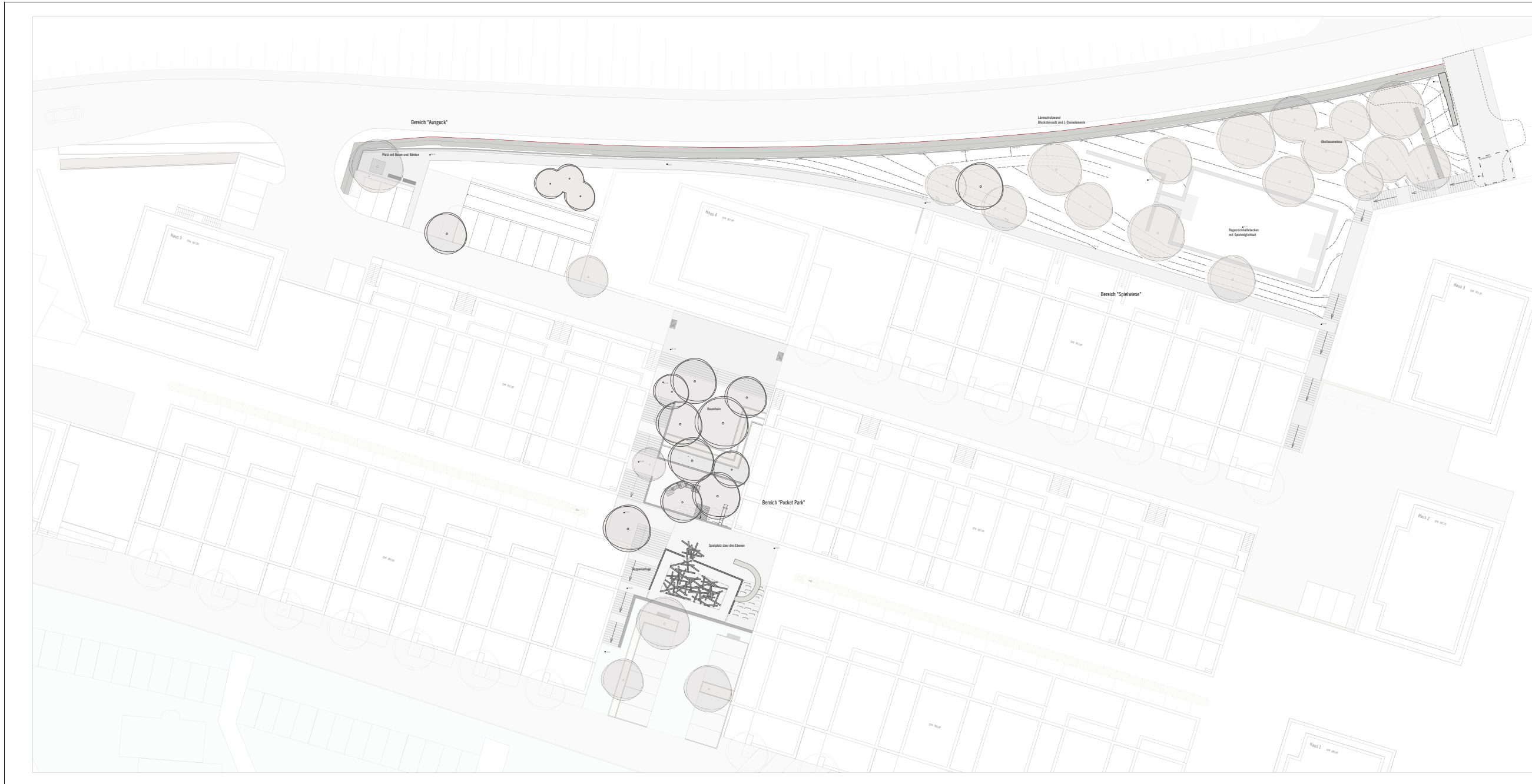


Anlage 13 zur Vorlage 88/2017



Parkside Nord-Ost
72160 Ostfildern / Parkside



Lageplan
Übersichtsplan

Vorabzug

Entwurfsplanung



LP	Gravk	Darstellung	Baujahr	Geschoss	Plannummer	Index
3	AA	UE	0	ED	0001	01
Datum	Gezeichnet von		Datum		Mafstab	
16.12.2014	af		14.02.14 (in Entwurf)		1 : 200	

Landschaftsarchitekt
Frank Riser Landschaftsarchitektur
Herzog Carl-Str. 2
72160 Ostfildern
T: 07141 65631700
F: 07141 65631710
info@frankriser.de

Bauherr
Stadt Ostfildern
Otto-Walter-Str. 12
72160 Ostfildern